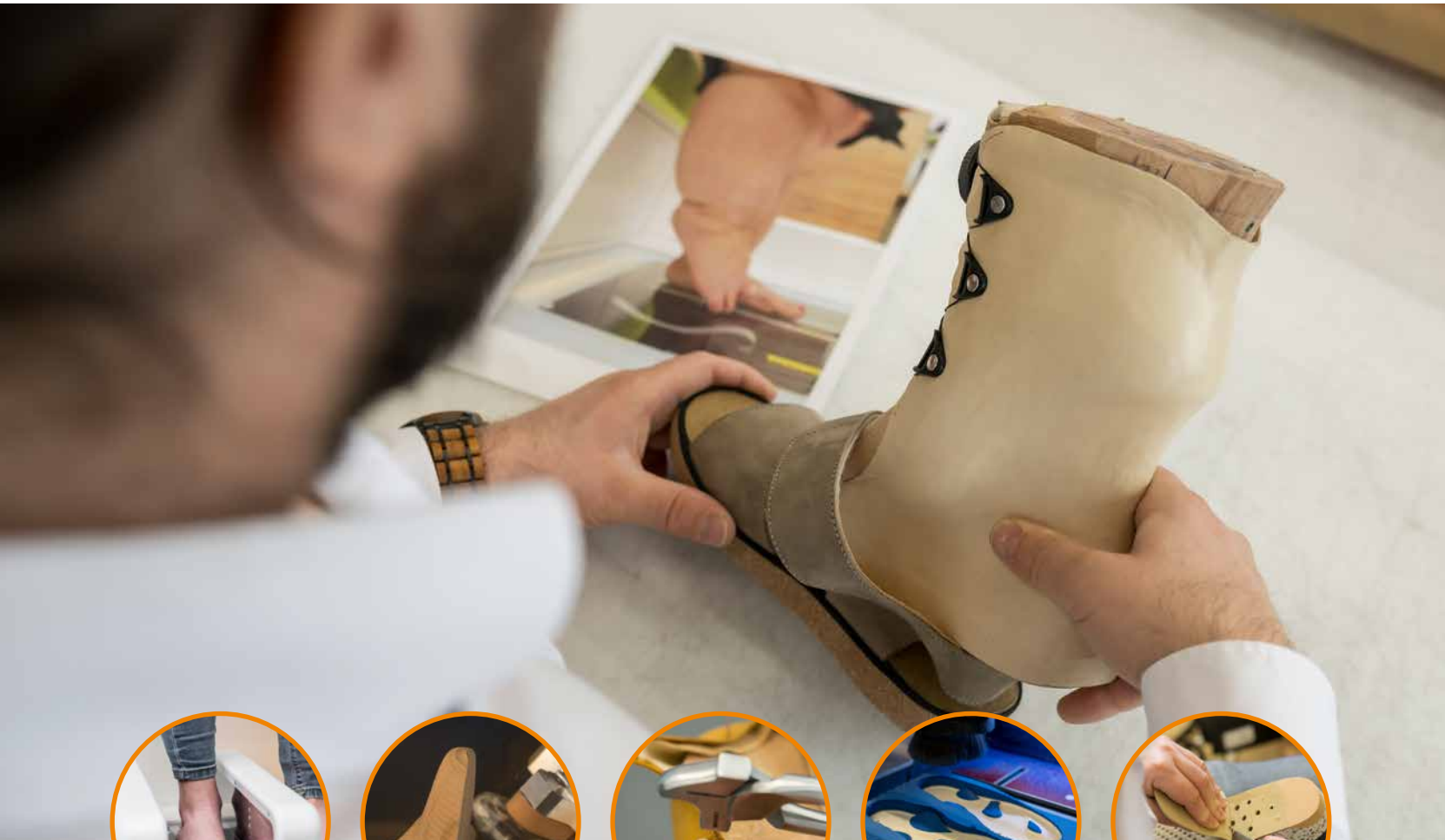




Österreichischer Zentralverband
für Orthopädie-Schuhtechnik



Gehen ist keine Kunst,
solange es keine Probleme macht



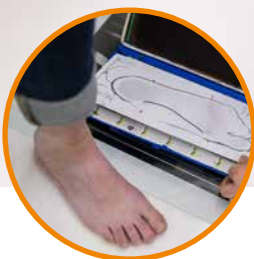
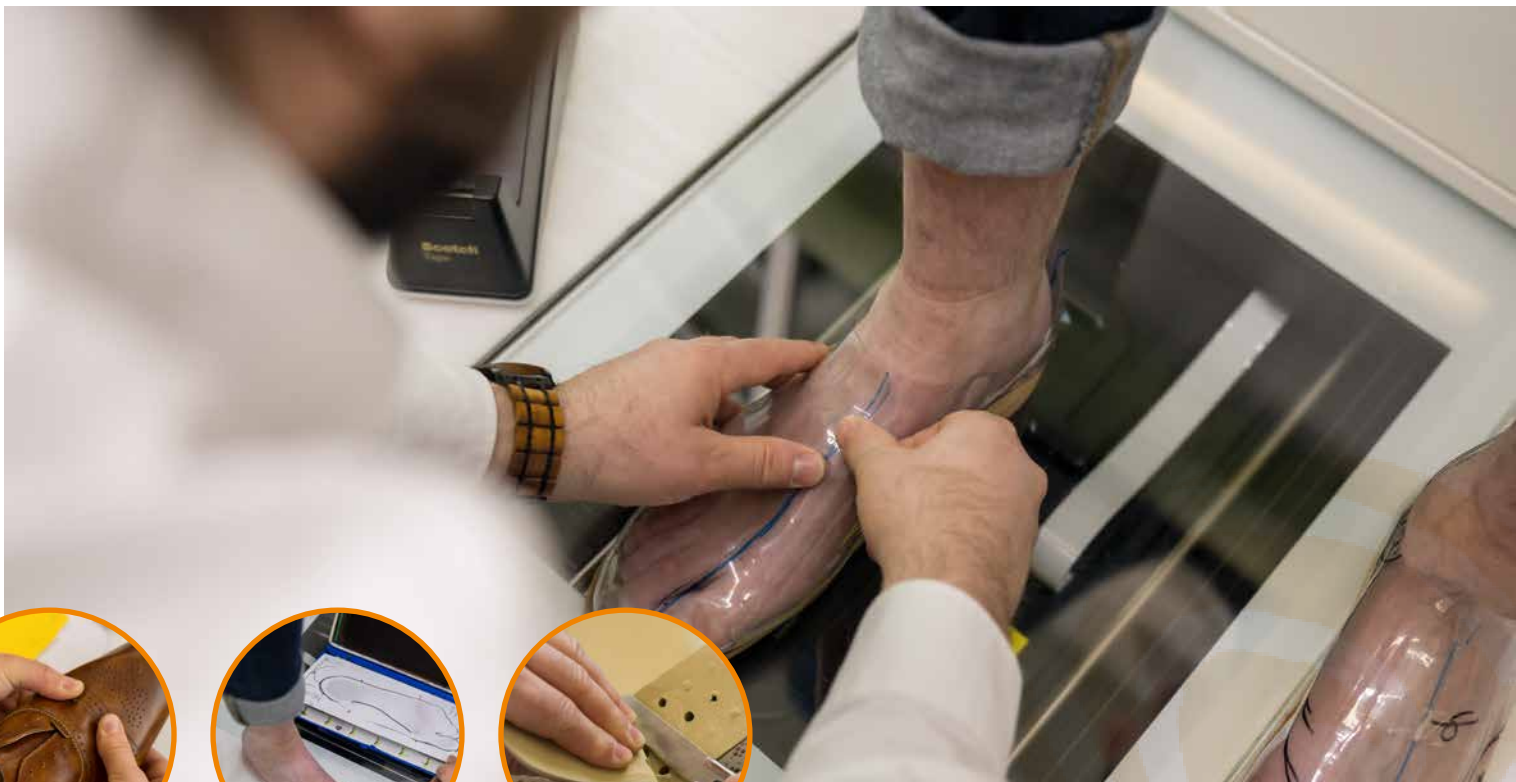
Österreichischer Zentralverband
für Orthopädie-Schuhtechnik

Gemeinsam Kompetenz stärken – Versorgung verbessern

Der Österreichische Zentralverband für Orthopädie-Schuhtechnik (ÖZV) bündelt Know-how, vertritt Interessen und macht die Orthopädie-Schuhtechnik in Österreich als eigenständige, hoch spezialisierte Versorgungsleistung sichtbar. Gegründet am 20.01.1928, steht der Verband mit heute rund 130 Mitgliedern für Kontinuität und die Weiterentwicklung eines wichtigen Handwerks.

Stärken Sie Ihre Betriebe durch den Austausch mit Ärzt:innen, medizinischen Einrichtungen, Institutionen und Partnern. Der ÖZV fördert nicht nur die Orthopädie-Schuhtechnik insgesamt, sondern unterstützt seine Mitglieder auch ganz konkret, von Weiterbildung über Berufsfragen bis hin zur gemeinsamen Öffentlichkeitsarbeit.

Setzen Sie auf ein starkes Netzwerk, das Austausch, Kooperation und gemeinsame Projekte fördert. Profitieren Sie von starken Partnerschaften sowie einer modernen Positionierung der Orthopädie-Schuhtechnik, als wichtiger Bestandteil der Gesundheitsversorgung.





Mitglied werden – mehr Rückenwind für Ihren Betrieb

Der ÖZV
Orthopädie
freut sich auf
Sie!

Als Mitglied im Österreichischen Zentralverband für Orthopädie-Schuhtechnik (ÖZV) stehen Sie nicht allein vor fachlichen, organisatorischen oder berufspolitischen Herausforderungen. Sie profitieren von einer starken Gemeinschaft, die die Interessen der Orthopädie-Schuhtechnik im In- und Ausland vertritt und die Anliegen der Betriebe mit einer gemeinsamen Stimme bündelt.

Ihre Vorteile auf einen Blick:

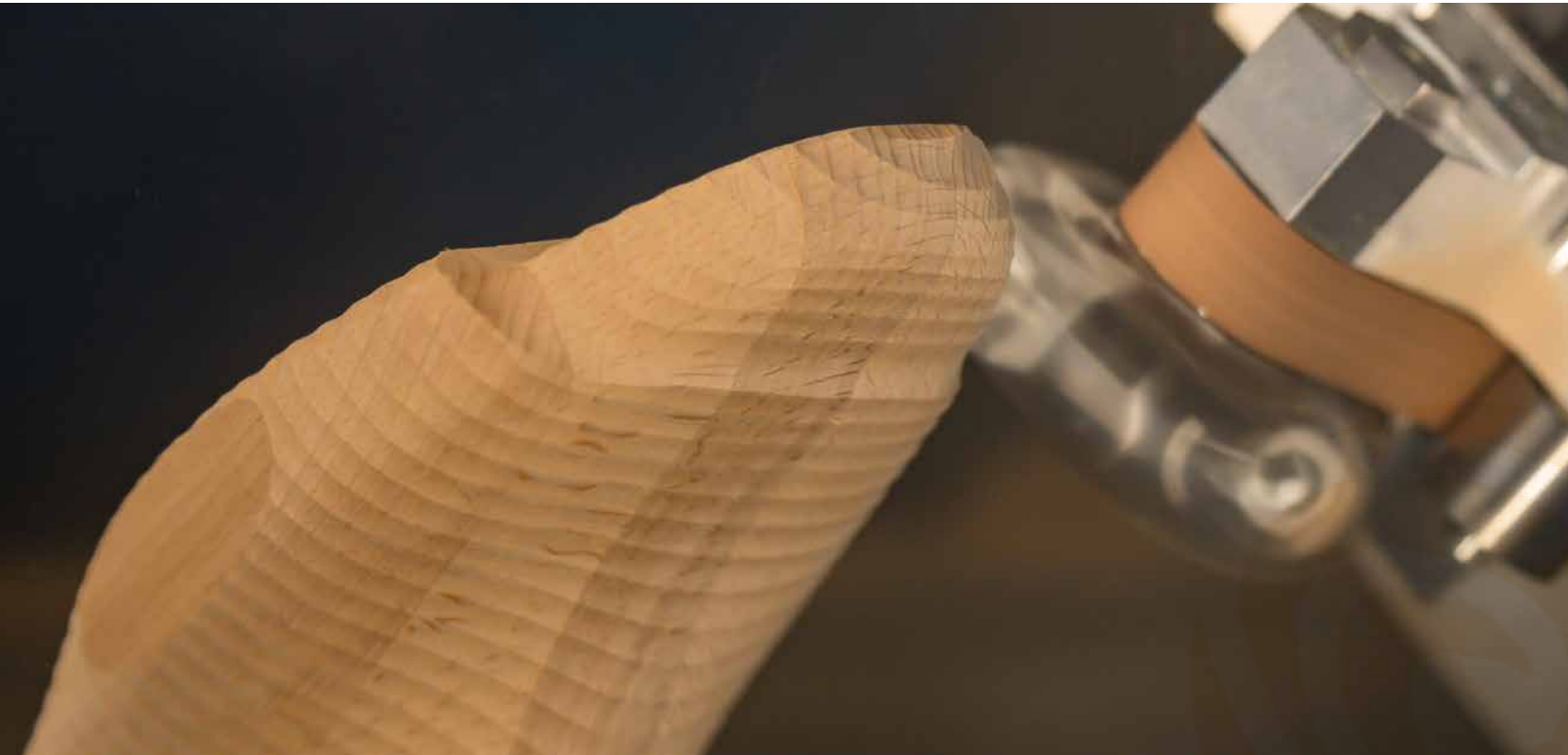
- Starke Interessenvertretung: Der ÖZV positioniert die Orthopädie-Schuhtechnik national und international
- Wissen & Weiterbildung: Organisation von Aus- und Weiterbildungen, fachlichem Austausch sowie Treffen und Tagungen

- Netzwerk & Kooperation: professioneller Austausch mit Kolleg:innen, Ärzt:innen und medizinischen Einrichtungen zur Verbesserung der Versorgungsqualität
- Nachwuchsförderung: gezielte Unterstützung von Jungmeister:innen zur langfristigen Sicherung von Kompetenz und Qualität in den Betrieben

Machen Sie den nächsten Schritt:

Wenn Sie Interesse an einer Mitgliedschaft haben, wenden Sie sich an Matthias Jansohn (matthias@orthojansohn.at).





Der Vorstand – Verantwortung, die Struktur schafft

Der Vorstand des ÖZV gilt als organisatorisches Rückgrat, als Stimme nach außen und als Anlaufstelle nach innen.

Obmann	Matthias Jansohn	info@ortho.jansohn.at
Obmann Stv.	Wolfgang Jansohn	info@jansohn.at
Kassier	Thomas Edelsbrunner	thomas@ortho-edelsbrunner.at
Kassier Stv.	Tobias Kremser	office@piedi-sani.at
Schriftführer	Georg Forster-Gerlinger	georg@ortho-forster.at
Schriftführerin Stv.	Theresa Forster-Gerlinger	theresa@gerlinger.co.at
Kurse/Ausstellungen	Martin Halbmayr	office@ortho-halbmayr.at
Kurse/Ausstellungen	Michael Berger	michael.berger@orthop.at
BMI	Wolfgang Wedl	orthopaedie.wedl@aon.at

Gonarthrose besser behandeln.



GENU-TEX® OA
Tarifnummer: 34625030

Stabilisiert und entlastet immer, wenn nötig:

- › Beim Gehen
- › Im Stehen
- › Bei Belastung des Knies

Mehr Informationen unter:
sporlastic.de

SPORLASTIC





Matthias
Jansohn,
Obmann



Wolfgang
Jansohn,
Obmann Stv.



Thomas
Edelsbrunner,
Kassier



Tobias
Kremser,
Kassier Stv.



Georg
Forster-Gerlinger,
Schriftführer



Theresa
Forster-Gerlinger,
Schriftführerin
Stv.



Martin
Halbmayr,
Kurse/
Ausstellungen



Michael
Berger,
Kurse/
Ausstellungen



Wolfgang
Wedl
BMI

**Qualität
statt Quantität,
Nachhaltigkeit
statt Fast Fashion.**

**Ledergroßhandel
Kolde**



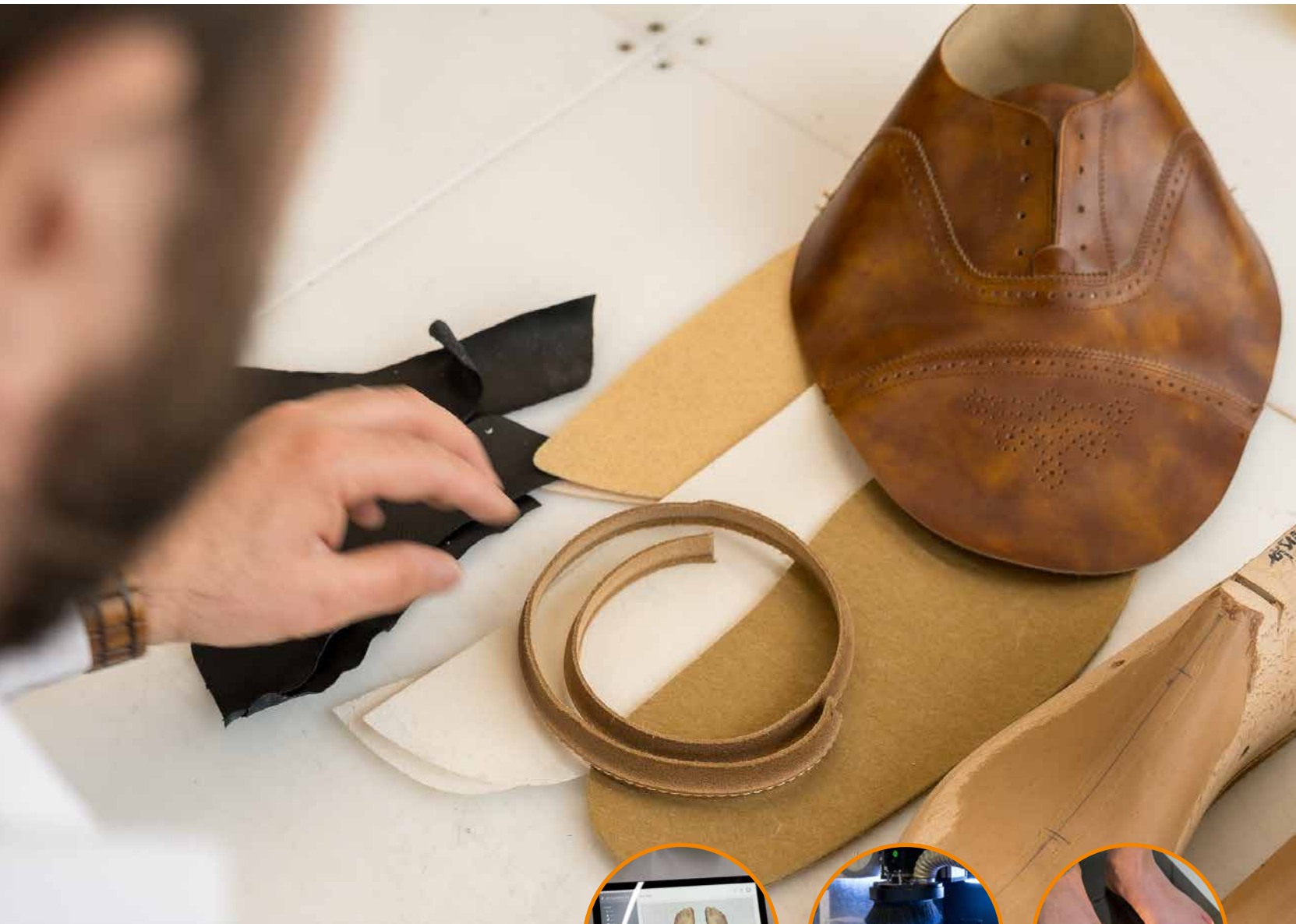
**Ihr Spezialist für Maßschuh-
und Orthopädieleder seit 1985.**

Orthopädie Schuhtechnik

Schönstes Oberleder, hochwertiges Innenfutter oder langlebiges Bodenleder: Wir bieten alles an, um Ihren Traum vom einzigartigen Orthopädie Schuh zu erfüllen. Unser gesamtes Ledersortiment stammt aus handverlesenen Gerbereien in Europa. Wir versenden alle Produkte weltweit von unserem Standort in Wien.

Breitenfurter Straße 92-94 · 1120 Wien · Tel. +43 1 8042003
office@koldeleder.at · www.koldeleder.com





TOPY

Entdecken Sie unsere
EVA-Linie und weitere
Produkte für den
Orthopädiebereich unter www.topy.fr

ofa[®] austria

phlebologie
lymphologie
orthopädie

www.ofaaustria.at

Orthopädische Einlagen



- Bettungseinlagen: Fokus auf Entlastung und flächiger Druckverteilung – ideal bei schmerzhaften oder empfindlichen Füßen
- Sporeinlagen: speziell für dynamische, belastungs- und sportartspezifische Bewegungen konzipiert
- Sensomotorische Einlagen: nutzen gezielt Reize, um Muskeln zu aktivieren und die Eigenaktivität der Muskeln zu aktivieren

Individuelle Anpassung und interdisziplinäre Bedeutung

Orthopädische Einlagen sind mehr als Einlagen, es sind gezielte therapeutische Instrumente. Sie beeinflussen Statik und Dynamik des Fußes und wirken über die gesamte Bewegungskette bis in Knie, Hüfte und Wirbelsäule. Entscheidend ist nicht nur das Material, sondern vor allem die präzise Analyse von Fußform, Gangbild, Schuhwerk und Belastungsprofil.

Die Wirksamkeit von Schuheinlagen hängt stark von einer gründlichen Analyse ab. Diese muss sowohl statische als auch dynamische Aspekte berücksichtigen. Hierzu gehören neben der Fußform auch das Gangbild, Schuhwerk, Aktivitätsniveau und die individuellen Beschwerden. Eine enge Zusammenarbeit zwischen Orthopädietechnikern, Ärzten und Therapeuten ist unerlässlich, um eine passgenaue und indikationsgerechte Versorgung sicherzustellen.

Je nach Indikation können Einlagen:

- führen und korrigieren (z. B. bei Überpronation)
- Druck umverteilen und entlasten (z. B. bei Fersenschmerz oder Vorfußbeschwerden)
- stabilisieren und unterstützen
- dämpfen und Stoßbelastung reduzieren

Einlagenarten

- Modell-/Korrektur einlagen: Auf Basis eines individuellen Fußmodells (Abdruck/Scan) gefertigt, bilden sie die Anatomie passgenau ab und unterstützen funktionell innerhalb der physiologischen Grenzen



Schuh- und Schäfte-manufaktur
Am Fallenweg 30
D-89420 Höchstädt/Donau
+49 (0) 90 74 / 95 51-0
info@thanner-gmbh.com
www.thanner-gmbh.com



Lebensqualität mit jedem Schritt

Modische Orthopädische Maßschuhe
sind die Basis für eine
unbeschwertere Mobilität



THANNER
SCHÄFTE
und mehr

Schuhzurichtungen

Reichen Einlagen allein nicht mehr aus, kann eine orthopädische Schuhzurichtung Abhilfe schaffen. Dabei wird ein handelsüblicher Schuh gezielt angepasst, nicht neu gefertigt. Ziel ist es, Schmerzen zu reduzieren und die Bewegungsabläufe zu verbessern.

Schuhzurichtungen sind besonders sinnvoll bei:

- Beinlängenunterschieden
- Schmerzen beim Gehen oder Stehen (Fuß, Knie, Hüfte, Rücken)
- Fehlbelastungen oder falschem Abrollen
- Achsenfehlstellungen (X-/O-Beine)
- eingeschränkter Gelenkbeweglichkeit
- chronischen Überlastungsschmerzen



Ihr professioneller Partner für Orthopädie-Bedarf - alles aus einer Hand

Wir vertreiben nicht nur Eigenprodukte sondern auch Fremdprodukte anderer Hersteller. Seit über 112 Jahren bieten wir unseren Kunden in der Orthopädie-Schuhtechnischen-Branche die besten Lösungen für individuelle Versorgungen.

Auf- & Einlagenbau | Kappen- & Versteifungstoffe
Einlagenrohlinge | Leisten | Scan 'n Last - Fußscanner
Ober- & Innenleder | Gummi | Chemie | Werkzeuge
Leder- & Gummirahmen | Holzabsätze
Furnituren | Maschinen & Geräte



Fritz Minke GmbH & Co. KG
Cecilienstraße 31 · 47051 Duisburg
info@minke.de · www.minke.de

**HIER geht es zum
Online-Shop**

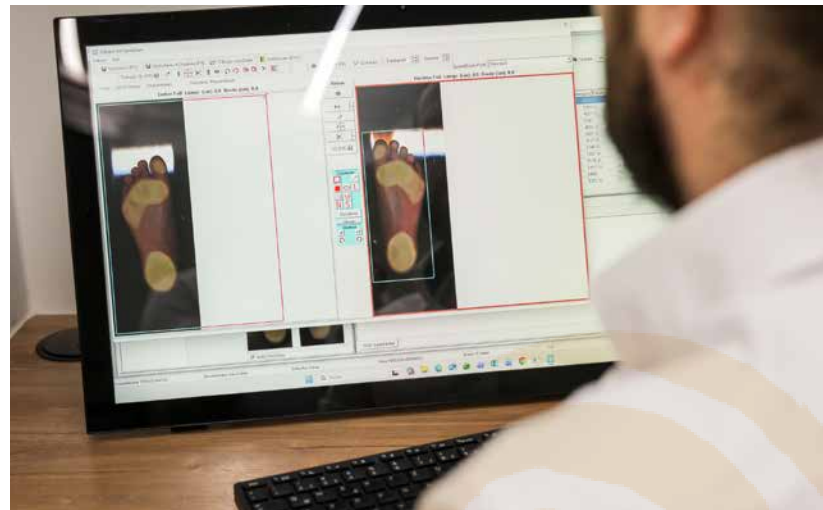


Orthopädische Maßschuhe

Sie kommen zum Einsatz, wenn Einlagen oder Schuherichtungen nicht ausreichen, z. B. bei ausgeprägten Fehlstellungen, chronischen Erkrankungen oder nach Operationen.

Ziele von Maßschuhen

- Fehlstellungen korrigieren oder ausgleichen
- Druckstellen vermeiden
- Geh- und Standfunktion verbessern
- Folgeschäden verhindern



Orthopädischer Innenschuh



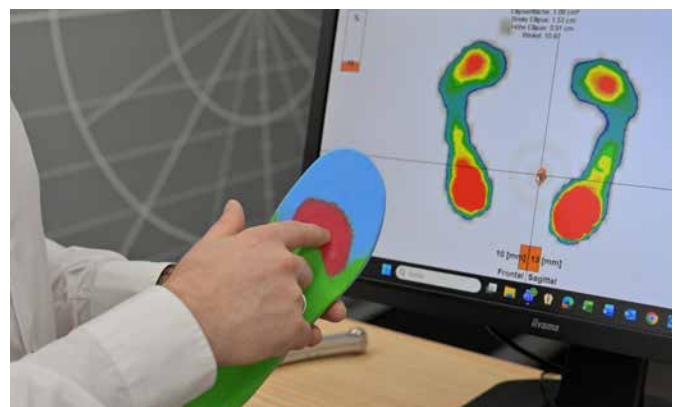
Ein orthopädischer Innenschuh ist ein speziell angepasster Schuh, der in herkömmlichen Schuhen getragen oder als Therapieschuh verwendet wird. Er dient der Korrektur von Fußfehlstellungen, stabilisiert den Fuß, lindert Schmerzen und verbessert das Gehen.

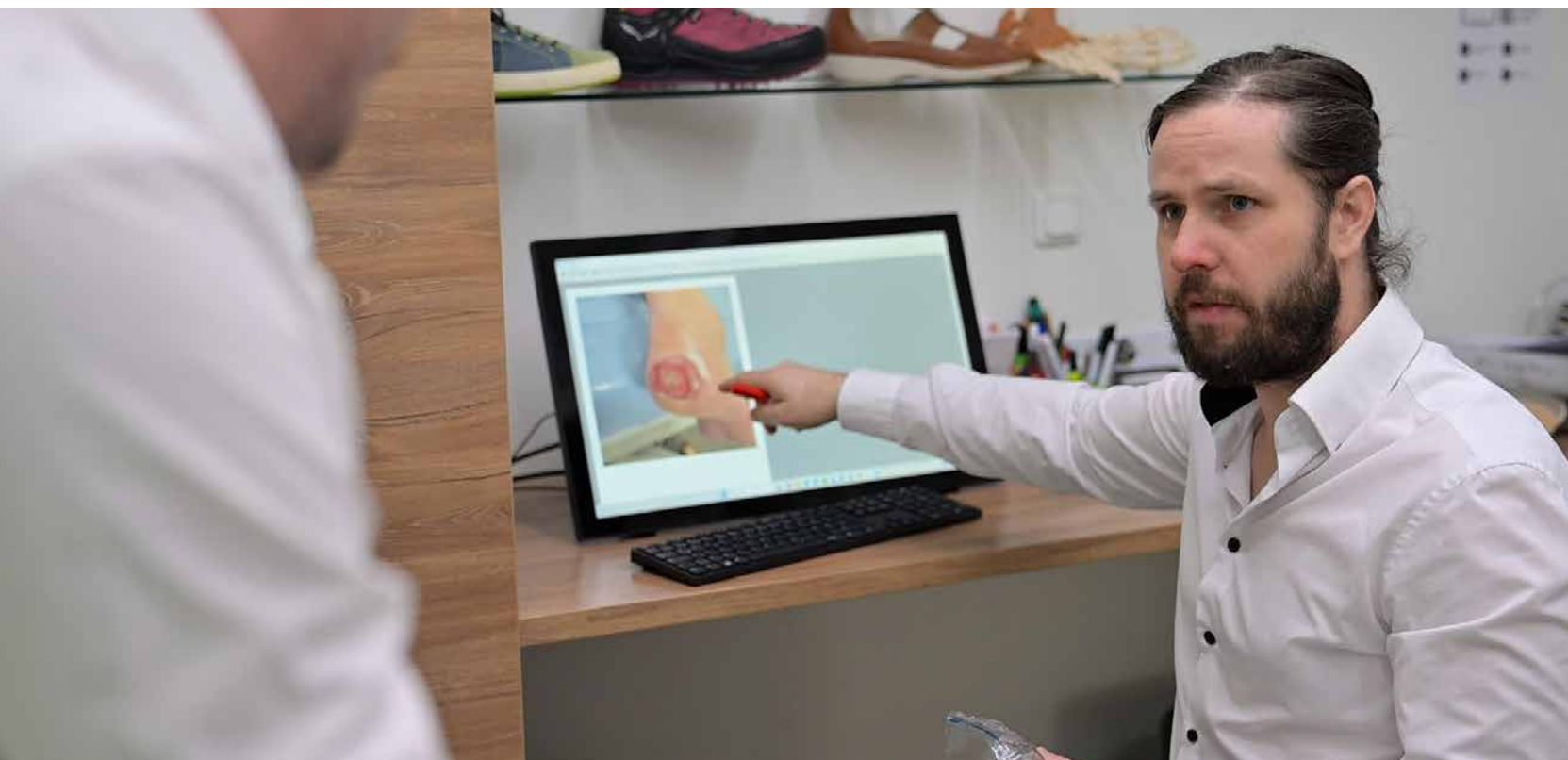
Wann ist er sinnvoll?

- bei Lähmungen oder Instabilität
- nach Amputationen
- bei schweren Fußfehlstellungen

Therapiealternativen:

- Verbandsschuh: für den Schutz nach OPs und bei Wunden
- Peroneusorthese: unterstützt bei Fußheberschwäche
- Rückfußentlastungsschuh: entlastet den hinteren Fußbereich
- Vorfußentlastungsschuh: schont den Vorfuß
- Sichelfußorthese: korrigiert den Sichelfuß
- Anti-Varus-Schuh: stabilisiert bei einer Varusstellung
- ICP-Sandale: eine leichte, therapeutische Sandale für den Sommer





Diabetesversorgungsgruppe – für besondere Füße

Beim diabetischen Fuß sind Sensibilität, Durchblutung und Wundheilung häufig eingeschränkt. Was für andere nur eine Druckstelle ist, kann für Betroffene zum ernsthaften Problem werden. Genau deshalb braucht es strukturierte Versorgung, klare Standards und konsequente Zusammenarbeit, medizinisch, therapeutisch und handwerklich. Die Diabetesversorgungsgruppe des ÖZV bündelt dieses Wissen und macht es zugänglich.

Setzen Sie auf Prävention: Der Schlüssel liegt in frühzeitiger Risikoerkennung und in Versorgungen, die Druckspitzen reduzieren sowie Reibung minimieren.

Die Diabetesversorgungsgruppe steht für

- fachlichen Austausch und Orientierung,
- Sensibilisierung für Risiken und Warnsignale,
- Förderung von Versorgungsqualität durch Standards und Erfahrung,
- Vernetzung mit relevanten Partnern im Gesundheitssystem.

Wer sich vertiefend informieren oder vernetzen möchte, findet weitere Details auf der ÖZV-Seite zur Diabetesversorgungsgruppe.

**Ihr Partner für
Schuhleisten**
alle Konstruktionen,
3D-Daten und Katalog





SPENLÉ

+49 36332 7463-0

www.spenle.de

▲ ONLINE KATALOG



**F. JÄGER WERBUNG
GMBH**

**Etiketten n. MDR | Papiertaschen
Baumwolltaschen | Einlagenbeutel**

An der Spielleite 11, 97294 Unterpleichfeld
Tel. +49 9367 98988-0, kontakt@jaeger-werbung.com
www.jaeger-werbung.com

Treffen, die verbinden – Veranstaltungen des ÖZV

Wir schaffen Austausch, bringen die Betriebe zusammen und stärken das gemeinsame Auftreten der Orthopädie-Schuhtechnik gegenüber Partnern im Gesundheitswesen.

Der ÖZV organisiert 1x/Jahr abwechselnd:

- eine Generalversammlung mit Ausstellung und Fachvorträgen
- sowie eine Mitgliederversammlung.

Erweitern Sie Ihr Fachwissen durch Vorträge, die aktuelle Themen aus Versorgung, Materialkunde, Biomechanik und interdisziplinärer Zusammenarbeit aufgreifen.

Stärken Sie Ihr Netzwerk gezielt: Treffen Sie Kolleg:innen, potenzielle Partner, Ärzt:innen und Institutionen. Gerade für Neumitglieder und neue Partner ist der persönliche Kontakt oft der schnellste Weg zu wertvollen Kontakten.



Stärken
Sie Ihr
Netzwerk

Orthopädie Kunststoffe | seit 1962

VERTRAUEN SIE AUF ÜBER 60 JAHRE ERFAHRUNG!

ALLES ZUM LAMINIEREN



TRENNEN & SCHÄUMEN



ACRYLPLATTEN



ENTDECKE
DIE
VIELFALT



FILM AB



www.BEIL-PEINE.de
Service-Tel. +49(0)51 71/70 990





Österreichischer Zentralverband
für Orthopädie-Schuhtechnik

Ihr Weg zum ÖZV – schnell, direkt und verbindlich.

Österreichischer Zentralverband
für Orthopädie-Schuhtechnik

Adalbert-Stifter-Straße 23
1200 Wien

Tel.: 01/3300 416

office@zv-ortho.at
www.zv-ortho.at

Neugierig geworden?

Bei Interesse an einer Mitgliedschaft
wenden Sie sich an Matthias Jansohn.

